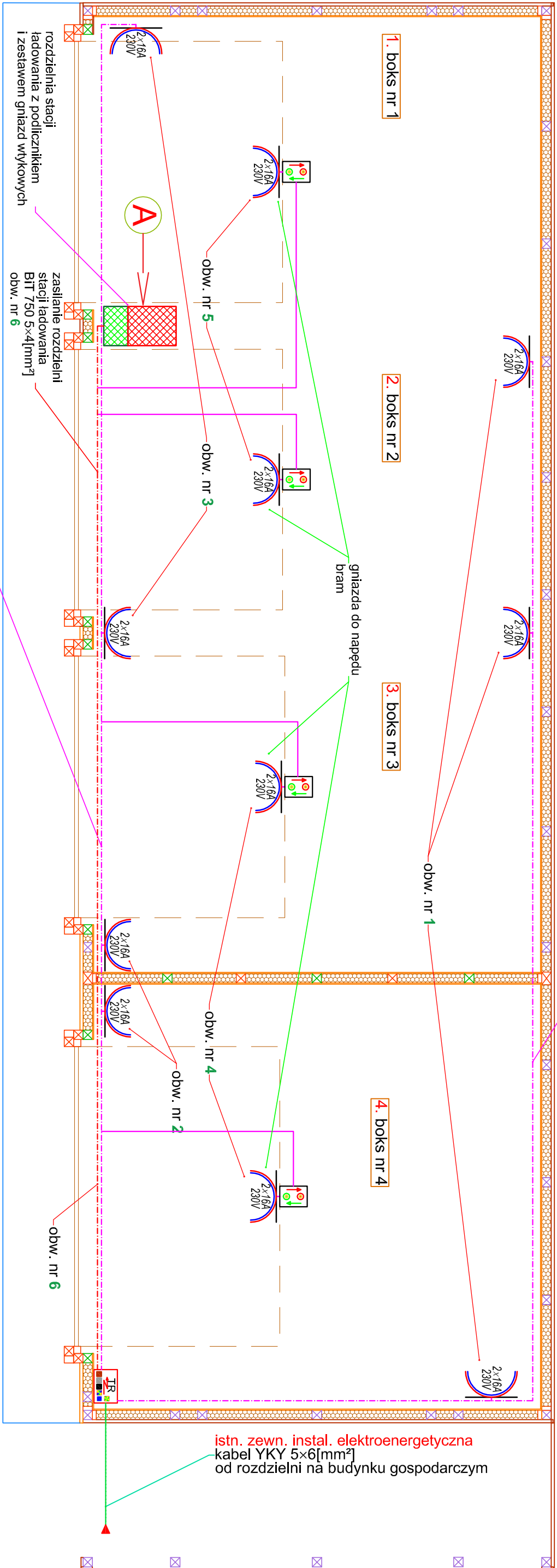


zasilanie gniazdz wtykowych
YDYżo 3×2,5[mm²], 450/750[V]
przewód układany w rurach
elektroinstalacyjnych RLM/320[N]
na uchwytych zamkniętych UZ
PVC-V, palność V1-V0
osprzęt do rur PCV: złączki karbowane ZLC
łączniki kątowe LSK, trójniki LST o średnicy
stosownej do zastosowanej rury



- ■ ■ L1 L2 L3 - przewody fazowe
- ■ ■ N - przewód neutralny
- ■ ■ PE - przewód ochronny
- ■ ■ PEN - przewód neutralno-ochronny

gn. wt. 2×16[A]/230[V], IP44
YDYżo 3×2,5[mm²], 450/750[V]
obw. nr X

zasilanie gniazdz wtykowych
YDYżo 3×2,5[mm²], 450/750[V]
przewód układany w rurach
elektroinstalacyjnych RLM/320[N]
na uchwytych zamkniętych UZ
PVC-V, palność V1-V0
osprzęt do rur PCV: złączki karbowane ZLC
łączniki kątowe LSK, trójniki LST o średnicy
stosownej do zastosowanej rury

szczegół "A"
zasilanie od rozdzielni TR
BIT 750 5×4[mm²]

zestaw gniazdz wtykowych
230[V]/400[V]-16[A]
z przełącznikiem 0-1
zasilanie stacji ładowania
BIT 750 5×4[mm²]

UWAGA: SYSTEM OCHRONY
PRZECIWPORAŻENIOWEJ
"SAMOCZYNNIE WYŁĄCZENIE ZASILANIA"
W UKŁADZIE **TN-S**

Obiekt	Modernizacja budynku Nadleśnictwa			
Budowa	Woziwoda 4, 89-504 Legbąd, osada Nadleśniczego			
Inwestor	Nadleśnictwo Woziwoda, Woziwoda 3, 89-504 Legbąd, gm. Tuchola			
Przedmiot	Parter - instalacja elektryczna-gniazda wtykowe		skala: 1:50	
Branża	Elektryczna		rys. E1	
Projektant	Ryszard Kowalski	upr. bud. UAN-KZ -7210152/87 specj. instal.-inżynier: w branży w branży elektrycznej	data	podpis
			31.07.2025 r.	